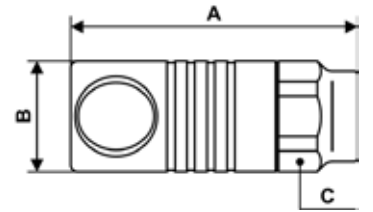


METALL-SICHERHEITS-SCHNELLKUPPLUNGEN - CSM 08



Kupplung mit zylindrischem Innengewinde

Profil : ISO 6150C



Min/max Betriebsdruck	Durchfluß bei 6 bar	Durchmesser	Min/Max Temperatur
2 / 16 bar	2120 l/min	8 mm	-15 / 70 °C

Art. Nr	IG	Abm. A (mm)	Abm. B (mm)	Abm. C (mm)
CSM 081101	G1/4	68.5	27	25
CSM 081102	G3/8	69.5	27	25
CSM 081103	G1/2	74.5	27	25